

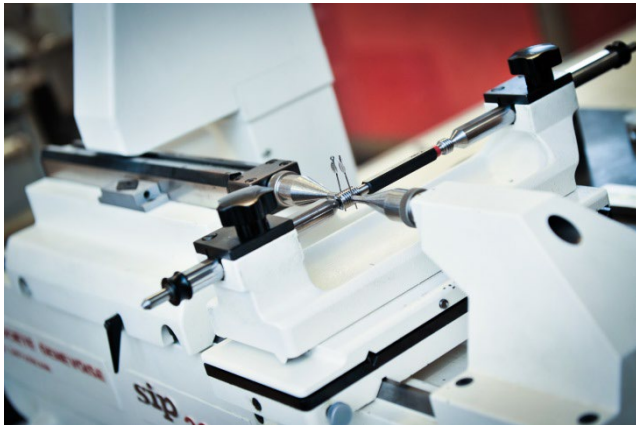
Technique de mesure et étalonnage

Grandeurs de mesure longueur et couple

Les outils de mesure et de couple nécessitent des contrôles réguliers. Les locaux de mesure d'Eurofins Qualitech AG à Winterthur et à Mägenwil permettent d'obtenir des résultats d'étalonnage d'une grande précision. L'appareil de contrôle entièrement automatique du site de Mägenwil, unique en Suisse, permet un étalonnage SCS de toutes les clés dynamométriques de 2 à 2100 Nm selon la norme DIN-ISO 6789. Les plages de 0,05 à 2 Nm sont couvertes par un certificat d'usine normal. Nos laboratoires de mesure sont accrédités selon la norme ISO/IEC 17025 et disposent d'un très large parc de machines pour l'étalonnage des instruments de mesure et de contrôle, ainsi que pour la mesure de pièces complexes.

Services

- Calibrage de la longueur
- Calibration de la grandeur de mesure du couple
- Surveillance des instruments de mesure
- Mesures 3D
- Conseil et formation



Mesure 3D

La technologie 3D la plus récente et une équipe de techniciens d'application expérimentés sont les garants de ce domaine. Notre expérience et la précision de notre parc de machines garantissent des résultats de mesure fiables.



Calibrage de la longueur

- Dimensions finales parallèles
- Jauges de limite
- Bagues de réglage
- Jauges de filetage
- Pieds à coulisse
- Pieds à coulisse
- Comparateurs à cadran
- Clinomètres
- Equerres
- Palpeurs rapides
- Plaques de mesure
- Divers



Mesures 3D de composants

($X=710$ / $Y=550$ / $Z=550\text{mm}$ - $E=0.8+L/800\mu\text{m}$ [L en mm])

Nos mesures sont conformes aux normes internationales et les appareils utilisés sont régulièrement contrôlés. Les résultats de mesure garantissent des résultats du plus haut niveau.

Raisons pour lesquelles les fournisseurs, les fabricants et les acheteurs finaux font appel à Eurofins Qualitech AG en tant que laboratoire de mesure externe.

- Un mesurage/échantillonnage neutre est nécessaire
- L'infrastructure interne ne répond pas aux exigences
- Goulots d'étranglement internes en termes de capacité
- Autres



Etalonnage d'appareils de contrôle de couple et de clés dynamométriques

Réalisation des étalonnages des couplemètres avec certificat d'usine au moyen de poids étalons régulièrement calibrés et de balances étalons Norbar. Ce système permet de générer des couples jusqu'à 1000 Nm.

Clés dynamométriques étalonnables

- A déclenchement (fixe et réglable)
- Indicateur avec aiguille
- Indicateur numérique
- Tournevis dynamométrique



Caractéristiques techniques du couplemètre

Type : Tohnichi TF2000N

Plage de mesure : 2 - 2100 Nm

Précision de la mesure : $\pm 1\%$.

Nombre de stations : 3

Vérification avec: Dispositif d'étalonnage TFTCL2000N et poids étalons calibrés

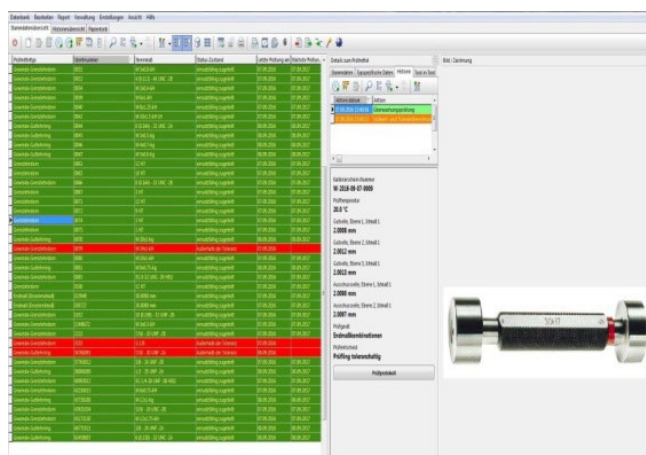


Surveillance des instruments de mesure

L'assurance de la qualité des produits a une grande influence sur la compétitivité de votre entreprise. Dans le domaine de la fabrication mécanique notamment, la gestion des moyens de contrôle et d'étalonnage joue un rôle décisif. Outre la garantie générale de la construction d'échange et l'évitement préventif des risques de responsabilité du fait des produits, elle offre de nombreuses possibilités de garantir la qualité des produits et donc le succès économique de l'entreprise. Nous disposons pour cela d'une solution éprouvée et très efficace.

C'est surtout dans le domaine de la fabrication et du montage mécaniques que la surveillance des moyens de contrôle joue un rôle décisif pour assurer la qualité des produits et la compétitivité d'une entreprise. Dans le détail, cela signifie que :

- Le stock de moyens de contrôle et les informations qui lui sont associées doivent être gérés (saisie, marquage, classification).
- L'utilisation des moyens de contrôle doit être pilotée et le respect des intervalles d'étalonnage doit être assuré.
- L'étalonnage doit être effectué et documenté de manière correcte et compréhensible.



Eurofins Qualitech AG

Technique de mesure et étalonnage

La longue expérience de nos collaborateurs, associée à notre vaste parc de machines, fait de nous un partenaire de premier plan en matière de technique de mesure et d'étalonnage. Grâce à nos deux sites de Winterthur et de Mägenwil, nous sommes en mesure de répondre de manière polyvalente et flexible aux demandes de nos clients. Nous considérons la satisfaction de nos clients comme notre critère de mesure et y attachons une grande importance.

